



## 听力及眼面部防护产品 防护眼镜及面部防护产品

### 我们的独特之处

#### 防刮擦涂层

- 有效降低镜片刮伤风险，延长使用寿命

#### 中国款设计

- 根据中国人脸型设计，舒适轻便，提供完美的侧翼防护及眉骨防护



#### 阻隔99%紫外线

- 有效降低紫外线伤害

#### 防雾涂层

- 有效降低起雾风险，增加安全性

#### 聚碳酸酯镜片

- 防高强度冲击

#### 柔软鼻垫

- 提供安全及舒适佩戴感

#### 可调节镜腿

- 减少压痛感，可调节镜脚长度及角度，提高舒适感

## “中国款”系列防护眼镜

### 10434 “中国款” 流线型 防护眼镜（无色镜片，防雾）

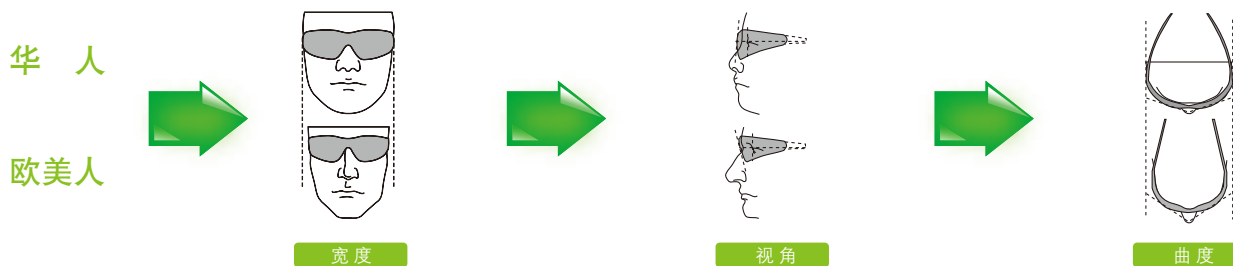


### 12308 “中国款” 一镜两用型 防护眼镜（防雾）



适合性及舒适性对于使用防护眼镜的用户来说非常重要，也是防护眼镜能够提供有效防护的一个关键性因素！由于中国市场大多数销售的防护眼镜都根据欧美人脸型来设计，3M公司因此特地研究中国人脸型，历时两年时间，基于香港大学“中国人头模数据库”设计“中国款”眼镜，为中国客户提供有效眉骨及侧翼的完美防护！

下面为不同脸型的显著区别，3M“中国款”系列眼镜，为您提供现代、时尚、密合及舒适的产品选择



新



#### 10434 “中国款” 流线型防护眼镜 （无色镜片，防雾）

- 无色镜片，适合大部分工业场所作业，有效防止高速粒子冲击
- 阻隔 99% 紫外线
- 包装：20付/箱

新



#### 10435 “中国款” 流线型防护眼镜 （灰色镜片，防雾）

- 灰色镜片，适合室外及强光下作业
- 阻隔 99% 紫外线
- 包装：20付/箱

新



#### 10436 “中国款” 流线型防护眼镜 （户内/户外镜面反光镜片，防刮擦）

- 室内/室外镜面反光镜片，适合频繁进出室内、室外工作人员，如叉车司机等
- 阻隔 99% 紫外线
- 包装：20付/箱

新



#### 12308 “中国款” 一镜两用型 防护眼镜（无色镜片，防雾）

- 一款两用，既可以单独使用，又可佩戴在大多数处方眼镜外使用
- 单片PC结构，有效防止高速粒子冲击
- 阻隔 99% 紫外线
- 包装：20付/箱

## 护目镜

### 1623AF “亚洲款” 舒适型 防化学护目镜（无色镜片，防雾）



### 16618 防尘密封 护目镜（无色镜片，DX防雾防刮擦涂层）



新



#### 1623AF “亚洲款” 舒适型 防化学护目镜（无色镜片，防雾）

- 间接通风口设计，有效减少粉尘进入和液体飞溅。
- 可调节头带长度，使用更舒适
- 大镜片，弧度设计，视野极佳
- 阻隔 99%紫外线
- 包装：10付/箱



#### 16618 防尘密封 护目镜（无色镜片，DX防雾 防刮擦涂层）

- 柔软泡沫内衬，防尘效果极佳
- DX防雾防刮擦涂层，使用寿命更长久
- 阻隔 99%紫外线
- 包装：10付/箱



#### 1621/1621AF防化学护目镜

- 防化学物喷溅
- 通风口设计，防止镜片起雾
- 乙烯镜框，易弯折
- 阻隔 99%紫外线
- 头带可调节
- 1621AF镜片防起雾
- 包装：1621-100付/箱  
1621AF-10付/箱

## 超轻舒适型防护眼镜

镜腿可上下调节及长短调节，能够适合各种脸型的人群使用

更适合亚洲人脸型的镜片曲线设计，外形小巧美观，重量轻，佩戴舒适轻巧

聚碳酸酯镜片，防高速粒子冲击

有效阻隔高达99.9%紫外线

产品符合ANSI Z87.1-2010  
产品符合GB 14866-2006

一体式超大无框镜片设计，极佳视野表现

防雾防刮涂层，使用寿命更长久

柔软的鼻垫，贴合更好，更舒适

新



### 10196 超轻舒适型防护眼镜(防雾防刮涂层)

- 外形小巧美观，重量轻，柔软鼻垫设计，佩戴更舒适；镜腿可上下调节及长短调节，能够适合各种脸型人群使用；
- 防雾防刮涂层，有效延长使用寿命
- 一体式超大无框镜片设计，提供正面的极佳视野；
- 聚碳酸酯镜片，防高速粒子冲击，并阻隔99.9%紫外线。
- 包装：20付/箱

## 焊接眼罩

间接通风口设计，提高舒适性，并有效减少粉尘进入和液体飞溅

可翻起式前盖设计，更便于操作观察

有效阻隔高达99.9%紫外线及98%红外线

防刮涂层，使用寿命更长久

柔软镜框，贴合更好，佩戴更舒适

单片W5聚碳酸酯滤光片，配合内层聚碳酸酯视窗，双层防护高速粒子冲击危害

可调节头带长度

适合气割，铜焊，锡焊作业

产品符合ANSI Z87.1-2010  
产品符合GB 14866-2006

更大镜片尺寸，更佳观察视野

新



### 10197 焊接防护眼罩(IR5.0防刮涂层)

- 眼罩采用可翻起式前盖设计，镜片易于更换
- 采用IR 5.0 聚碳酸酯镜片的焊接防护眼镜，有效阻隔99.9%紫外线及98%红外线
- 镜片采取防刮涂层，能够有效延长镜片使用寿命
- 适合气割，铜焊，锡焊作业
- 注意：该产品不可用于电弧焊，气体保护焊等需要更高遮光号的焊接环境
- 包装：10付/箱（每箱附赠特制焊接眼罩拆卸扳手一个）

新



### 10198 焊接防护眼罩绿色镜片替换装(IR5.0防刮涂层)

- 10197焊接眼罩镜片替换装，IR5.0聚碳酸酯镜片
- 镜片采取防刮涂层，能够有效延长镜片使用寿命
- 包装：20对/箱

## 访客用防护眼镜(可佩戴近视眼镜外使用)



### 1611HC访客用防护眼镜(防刮擦)

- 为访问的客人提供眼部防护
- 不影响原有眼镜的佩戴
- 阻隔 99%紫外线
- 通气性侧翼，视野开阔
- 防刮擦涂层，使用寿命更长久
- 包装：20付/箱

### 1611HC访客用防护眼镜(防刮擦)



## 经济型防护眼镜



### 11228 经济型防护眼镜(无色镜片)

- 时尚外观无框设计，男女适用
- 防高强度冲击聚碳酸酯镜片
- 阻隔 99%紫外线
- 镜片弧度设计，有效防止视线扭曲
- 包装：100付/箱



### 1711/1711AF 防护眼镜

- 新潮轻质镜框设计
- 提供前额及眼侧保护
- 强涂层聚碳酸酯镜片
- 镜腿长度可调节
- 阻隔 99%紫外线
- 包装：1711-100付/箱  
1711AF-20付/箱
- ▲ 1711为防刮擦涂层
- ▲ 1711AF为防雾涂层，镜片防起雾

## 舒适型防护眼镜



### 11394 舒适型防护眼镜(防雾)

- 防高强度冲击聚碳酸酯镜片
- 阻隔 99%紫外线
- 柔软镜脚增加了耳朵舒适感
- 眉垫增加了抗冲击性能和佩戴舒适感
- 防雾涂层
- 舒服的鼻夹，适合所有脸型
- 附送眼镜绳一根
- 包装：20付/箱



### 12235 防护眼镜(带侧翼通风口，防雾)

- 本品可作为矫视安全眼镜，镜片可更换
- 防高强度冲击聚碳酸酯镜片
- 阻隔 99%紫外线
- 特殊的可旋转镜腿挂钩设计
- 镜腿长度和角度均可调节
- 特别的通风侧翼防护
- 防雾涂层
- 包装：20付/箱

新



### 1790G 防护眼镜(浅绿色镜片)

- 浅绿色镜片，可吸收红色光，特针对机加工，打磨等产生火花的场所设计
- 运动型圆弧设计，美观大方
- 镜框内侧柔软衬垫，可缓冲来自外界的冲击，同时提高佩戴者舒适度
- 聚碳酸酯材质，镜腿上设有柔软衬垫
- 阻隔 99%紫外线
- 专利设计的鼻梁架，佩戴舒适
- 本产品不能直接作为焊接防护眼镜使用
- 包装：20付/箱



### 1791T 防护眼镜(银色镜面镜片，户内/户外眼镜)

- 运动型圆弧镜面设计，美观大方
- 镜框内侧柔软衬垫，可缓冲来自外界的冲击，同时提高佩戴舒适度
- 聚碳酸酯材质，镜腿上设有柔软衬垫
- 阻隔 99%紫外线
- 专利设计的鼻梁架，佩戴舒适
- 包装：20付/箱

## 豪华型防护眼镜



**12110  
流线型防护眼镜  
(灰色镜片, 防雾防刮擦)**

- 流畅绚丽的外形
- 防高强度冲击聚碳酸酯镜片
- 阻隔 99%紫外线
- 延长镜片提供良好侧翼防护
- 良好的光学性能, 保证良好的颜色识别
- 镜腿长度可调节
- 柔软可调节鼻夹
- 专利DX防雾防刮擦涂层
- 包装: 20付/箱



**12283  
时尚舒适型防护眼镜  
(灰色镜片, 防雾防刮擦)**

- 专利非球面镜片提供极佳的光学效果, 保证良好的颜色识别
- 加宽镜片提供广阔视角和更大面积防护
- 防高强度冲击聚碳酸酯镜片
- 阻隔 99%紫外线
- 顶部通风口设计, 最大限度减少雾气
- 柔软可调节鼻夹适合大多数人脸型
- 镜脚长度和角度可调节, 眉垫使佩戴更舒适
- 专利DX防雾防刮擦涂层
- 包装: 20付/箱

## 射灯型防护眼镜



**11356 防护眼镜  
(带双射灯, 防雾)**

- 特殊的侧翼照明系统, 光线角度可调节, 解放双手
- 超长电池寿命50小时, 针对对检修人员在暗处狭小空间作业
- 防高强度冲击聚碳酸酯镜片
- 阻隔 99%紫外线
- 柔软眉垫和鼻夹
- 免手持电筒, 电池可更换
- 附送眼镜袋和挂绳
- 防雾涂层
- 包装: 10付/箱

**11356 防护眼镜 (带双射灯, 防雾)**



## Peltor 高端墨镜

### LE400G 40178

#### 铝合金框架高端墨镜 (防雾防刮擦)

铝合金支架设计, 流线型外观, 时尚贴合, 达到品质及时尚的完美集合



新



**Peltor LE200 40175  
高端墨镜 (防雾防刮擦)**

- 时尚轻便, 持久耐用
- 可调节鼻甲, 适合各种脸型
- 中性灰色过滤镜片保证颜色不失真
- 阻隔 99.9%紫外线
- 防雾耐刮擦涂层
- 符合美国军用高速抗冲击要求
- 符合ANSI Z87.1-2010高速抗冲击要求
- 附送眼镜绳、眼镜布、眼镜包
- 包装: 10付/箱

新



**Peltor LE400G 40178  
铝合金框架高端墨镜 (防雾防刮擦)**

- 时尚轻便, 持久耐用
- 可调节鼻甲, 适合各种脸型
- 中性灰色过滤镜片保证颜色不失真
- 可调节铝合金镜腿, 提高佩戴舒适度
- 阻隔 99.9%紫外线
- 防雾耐刮擦涂层
- 符合美国军用高速抗冲击要求
- 符合ANSI Z87.1-2010高速抗冲击要求
- 附送眼镜绳、眼镜布、眼镜袋、眼镜包
- 包装: 10付/箱

## 防护面屏附件



### 82500 经济型面屏 支架

- 头带方便调节，可以根据不同使用者调节至最舒服位置
- 柔软前额衬垫提供长时间舒适佩戴
- 优异的抗冲击性能
- 优异的耐热性能
- 包装：10付 / 箱



### 82501 舒适型面屏 支架

- 5档头带调节位置，便于舒服佩戴
- 柔软前额衬垫提供长时间舒适佩戴
- 优异的抗冲击性能
- 优异的耐热性能
- 便捷的调节旋钮
- 包装：10付 / 箱



### 82520 H24M 铝制面屏支架

- 该面屏支架可与安全帽一起配合使用
- 金属和双重屏蔽材料适合高温作业
- 可与所有3M面屏配合使用
- 独特的接口设计，不会与耳罩冲突
- 前挡板钮设计使面屏固定在上方位置，避免遮挡视线
- 包装：20付 / 箱

### 82520 H24M 铝制面屏支架

- 采用抗热铝材料，金属支架及双重屏蔽材料制成，适合高温作业，可与安全帽一起配合使用

面屏更换迅速方便



独特接口设计，不会与耳罩冲突

双重锁定方式，方便工作时翻起和放下面屏

## 防护面屏



### 82701 WP 96 防冲击聚碳酸酯面屏（透明）

聚碳酸酯面屏用于防护颗粒物、液体飞溅、金属熔融物、热固体的喷溅和撞击。

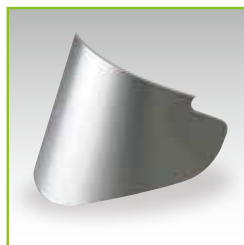
- 易于安装的设计使3M面屏能非常容易快速的安装在面屏支架上
- 防高强度冲击，聚碳酸酯面屏，有效防护异物飞溅危害
- 面屏厚度2mm
- 优异的抗冲击性能，吸收99%紫外线
- 包装：10付 / 箱



### 82700 W96 防化学丙烯酸酯面屏（透明）

丙烯酸酯面屏用于抵抗液体飞溅和低速能量粒子冲击。用于防护化学品飞溅、颗粒物飞溅等。

- 易于安装的设计使3M面屏能非常容易快速的安装在面屏支架上
- 面屏厚度2mm
- 优异的防化学性能，有效防护液体飞溅危害
- 包装：10付 / 箱



### 82585 镀铝防护面屏（透明）

镀铝聚碳酸酯面屏用于防辐射热的环境。如熔炉观察，铸造等工作场所

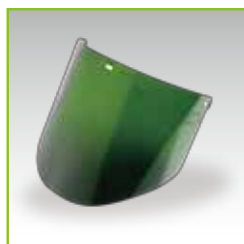
- 反射80%热辐射，并吸收99%紫外线
- 防高强度冲击
- 面屏厚度1mm
- 易于安装的设计使面屏能非常容易快速的安装在3M面屏支架上
- 包装：10付 / 箱



### 82518 镀铝防护面屏（中度绿色）

镀铝聚碳酸酯面屏用于防辐射热的环境。如熔炉观察，铸造等工作场所

- 反射80%热辐射，并吸收99%紫外线，有效防护强光和眩光
- 防高强度冲击
- 面屏厚度2mm
- 易于安装的设计使面屏能非常容易快速的安装在3M面屏支架上
- 包装：10付 / 箱



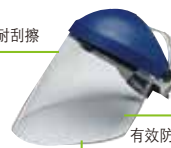
### 82705 W96IR3 聚碳酸酯面屏（绿色IR3.0）

聚碳酸酯面屏，绿色IR 3.0遮光度，适用于铜焊、气焊、气割和低热观察环境。

- 绿色面屏IR3.0遮光号，吸收99%紫外线及96%红外线
- 外层防刮涂层，内层防雾涂层
- 聚碳酸酯面屏，防高强度冲击
- 面屏厚度2mm
- 易于安装的设计使面屏能非常容易快速的安装在3M面屏支架上
- 包装：10付 / 箱

### 82701 WP 96 防冲击聚碳酸酯面屏

耐热、耐腐蚀和耐刮擦



有效防止液体飞溅危害、金属熔融物和热固体的喷溅

采用透明聚碳酸酯材质，防高强度冲击